

RETOUR SUR 10 ANS DE GREFFE D'ORGANES

DE PLUS EN PLUS DE PERSONNES
VIVENT AVEC UNE GREFFE



patients greffés en France
depuis 2005

47 690

personnes porteuses d'un greffon
fonctionnel en 2014

54 659

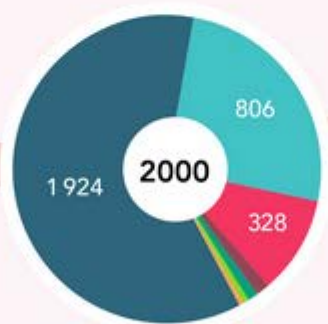
+26%
de greffes en 10 ans

L'amélioration de la qualité
de la greffe a élargi les indications
thérapeutiques.

2005 **4 238 greffes**

2014 **5 357 greffes**

DES ÉVOLUTIONS DIFFÉRENTES EN FONCTION DES ORGANES



- Rein
- Foie
- Cœur
- Poumon
- Cœur-Poumon
- Pancréas
- Intestin

Le rein est l'organe le plus greffé avec une hausse de 53% sur 20 ans, suivi par **le foie** qui a augmenté de 66%.

La greffe de **poumon** a augmenté de 34% entre 2010 et 2014 grâce à des critères de prélèvements redéfinis en profondeur.

La greffe du **cœur**, entre 1991 et 2000, diminue en raison de l'amélioration de techniques alternatives.

Les greffes de **intestin** et du **pancréas** sont des pratiques plus rares.

La greffe de rein se développe...

dont à partir de donneurs vivants :



Le nombre de greffes ne suffit pas à résorber l'attente



11 942

Personnes en attente d'une greffe en 2005

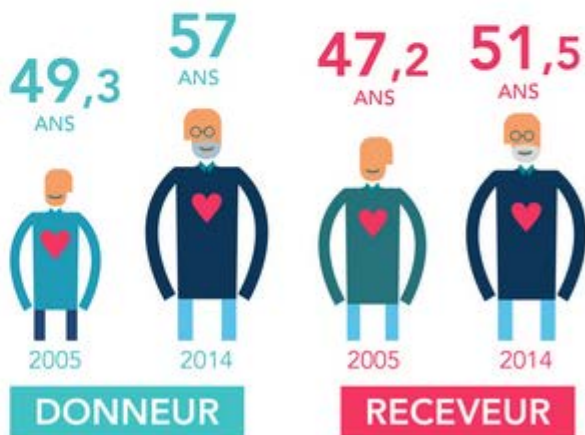


20 311

Personnes en attente d'une greffe en 2014

Le second plan greffe 2012-2016 a pour ambition de soutenir et promouvoir l'activité de greffe dans les années à venir.

DES DONNEURS ET DES RECEVEURS PLUS ÂGÉS



Le progrès des techniques médicales et chirurgicales a permis d'élargir les profils.